

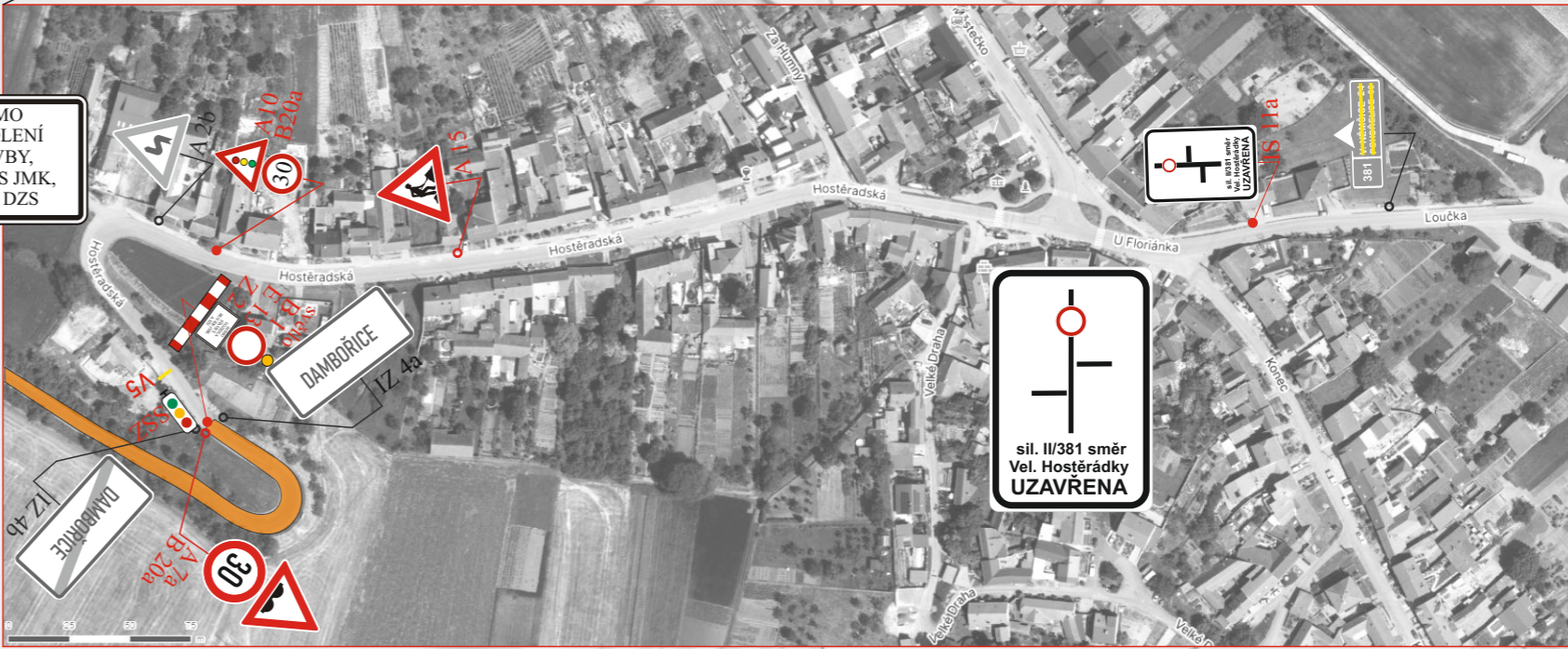
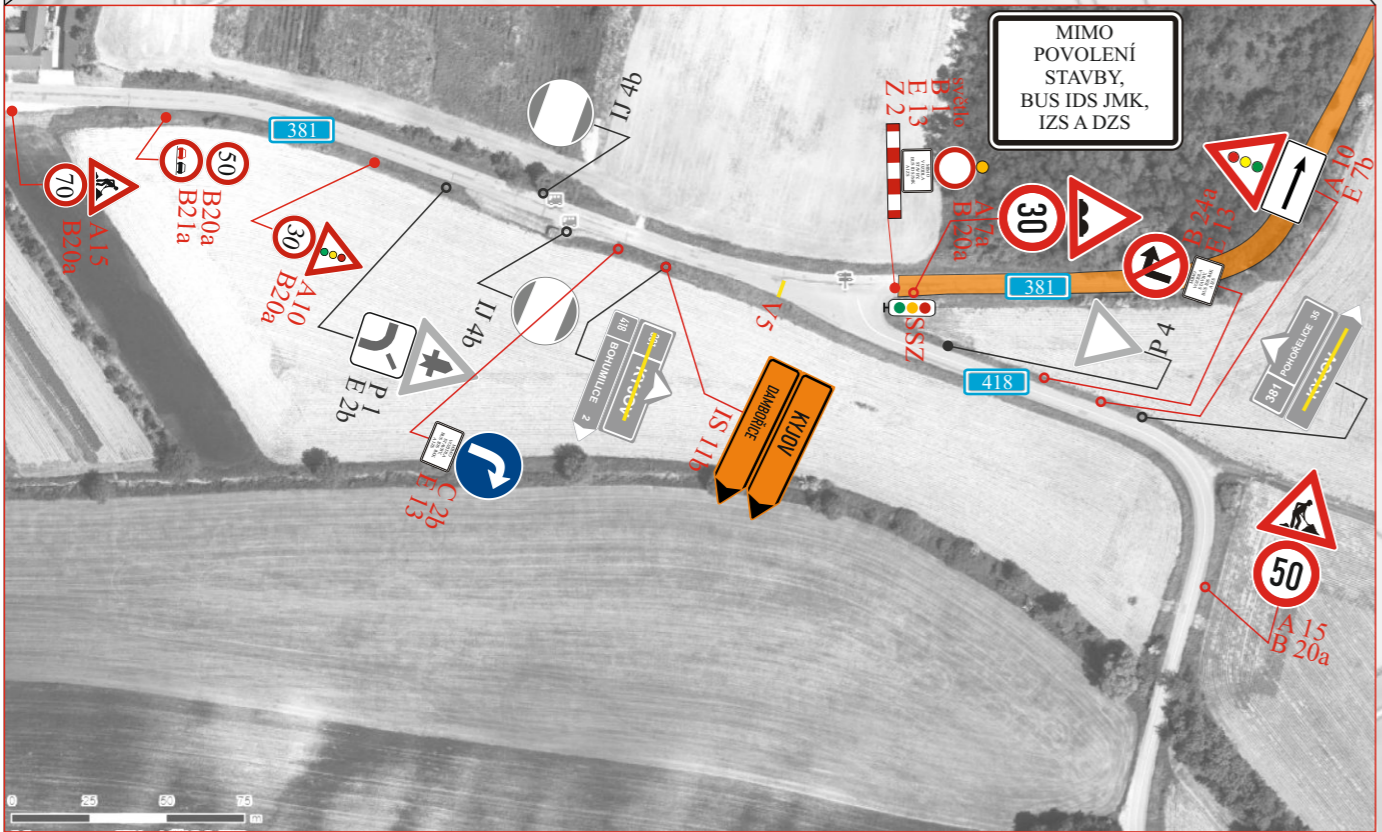
# sil. II/381 Velké Hostěrádky - Dambořice - oprava obrusné vrstvy silnice km 34,213 - 37,074 délka úseku 2,861 km

**Z 4d/e** podélná uzávěra s oboustrannými směrovými deskami



! Demontáž značek upozorňujících na prudkou zatáčku na žádost dopravců IDS JMK

## DETAIL křiž. sil. II/381 x II/418



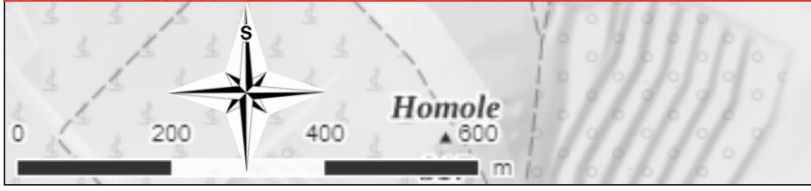
Legenda značení ve schématu / barva popisu :

Přenosné DZ :

Stávající DZ :

Stávající DZ zakrýt / zrušit:

VYPRACOVAL:	Ing. Petr Klíma	
KONTROLOVAL:	Bc. Karel Hrubý	
obsah schématu:	kontakt:	
<b>přechodné dopravní značení omezení dopravy</b>	SIGNEX KH Břeclav s.r.o., Bratislavská 929/67, Podivín, 691 45 tel.: 777 595 989 Služba mimo pracovní dobu: tel.: 775 595 211 email: signex.breclav@seznam.cz	
místo akce/název:	Termín:	
sil. II/381 Vel. Hostěrádky - Dambořice úplná uzavírka	<b>od 16.09.2024 do 20.12.2024</b>	
	číslo schématu: <b>1</b>	



BOHUM

# Situace širších vztahů

sil. II/381

Velké Hostěrádky - Dambořice

km 34,213 - 37,074

délka úseku 2,861 km

úplná uzavírka

od 16.09. - do 20.12.2024

oprava obrusné vrstvy

**objízdná trasa:**

(MIMO BUS, IZS, DZS)

kříž. sil. II/381 x II/418

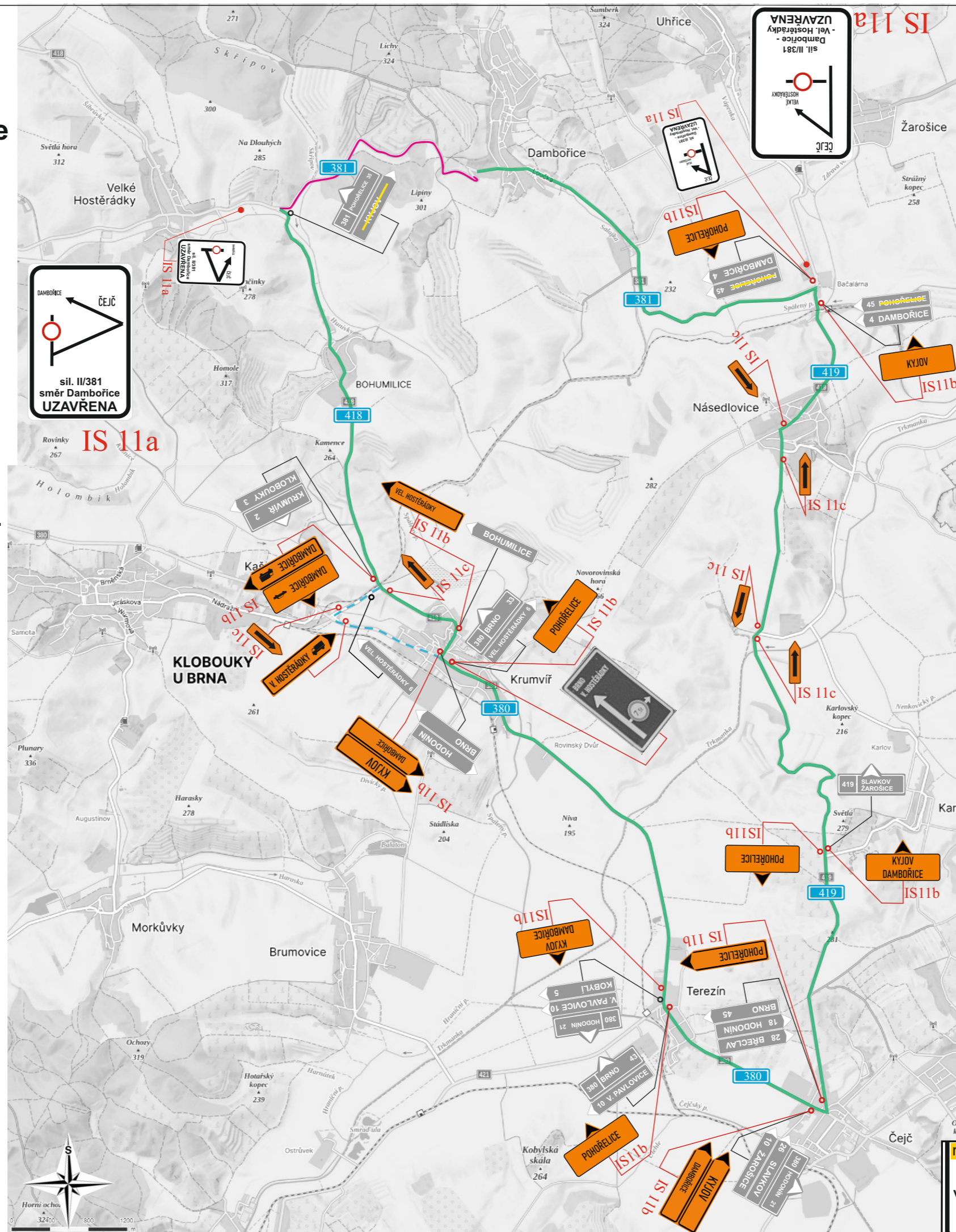
- Krumvívř sil. II/380 -

- Terezín - Čejč - sil. II/419 -

- Násedlovice - sil. II/381

Dambořice

celková délka 27 km



místo akce/název:	Termín:
sil. II/381 Vel. Hostěrádky - Dambořice úplná uzavírka	od 16.09.2024 do 20.12.2024
	číslo schématu: 2